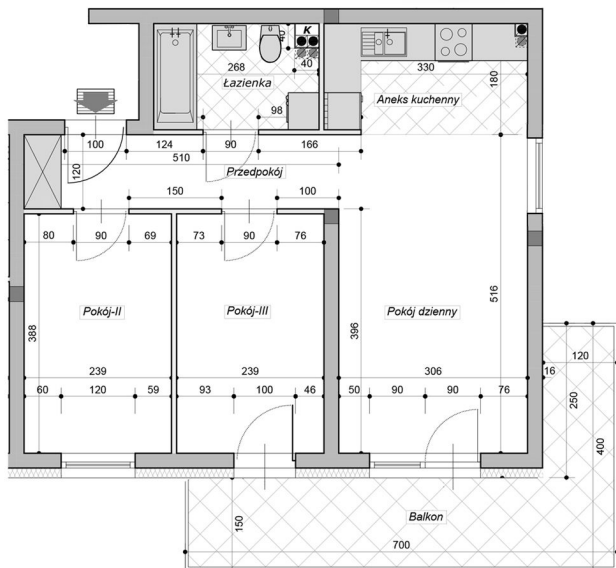




Apartament 52

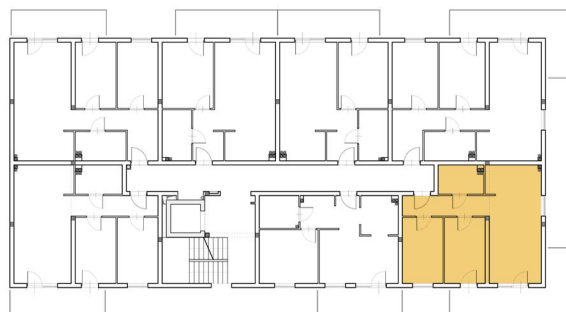
pow. 50,38 m²

poziom 3



Ścianki działowe nadające się do demontażu
Elementy stałe

Aneks kuchenny	5,72 m ²
Łazienka	4,22 m ²
Pokój dzienny	15,78 m ²
Pokój I	9,27 m ²
Pokój II	9,27 m ²
Przedpokój	6,12 m ²
Balkon	13,50 m ²



Powierzchnie zgodnie z PN-ISO 9836:1997- do powierzchni wliczono powierzchnie na których znajdują się ścianki działowe nadające się do demontażu